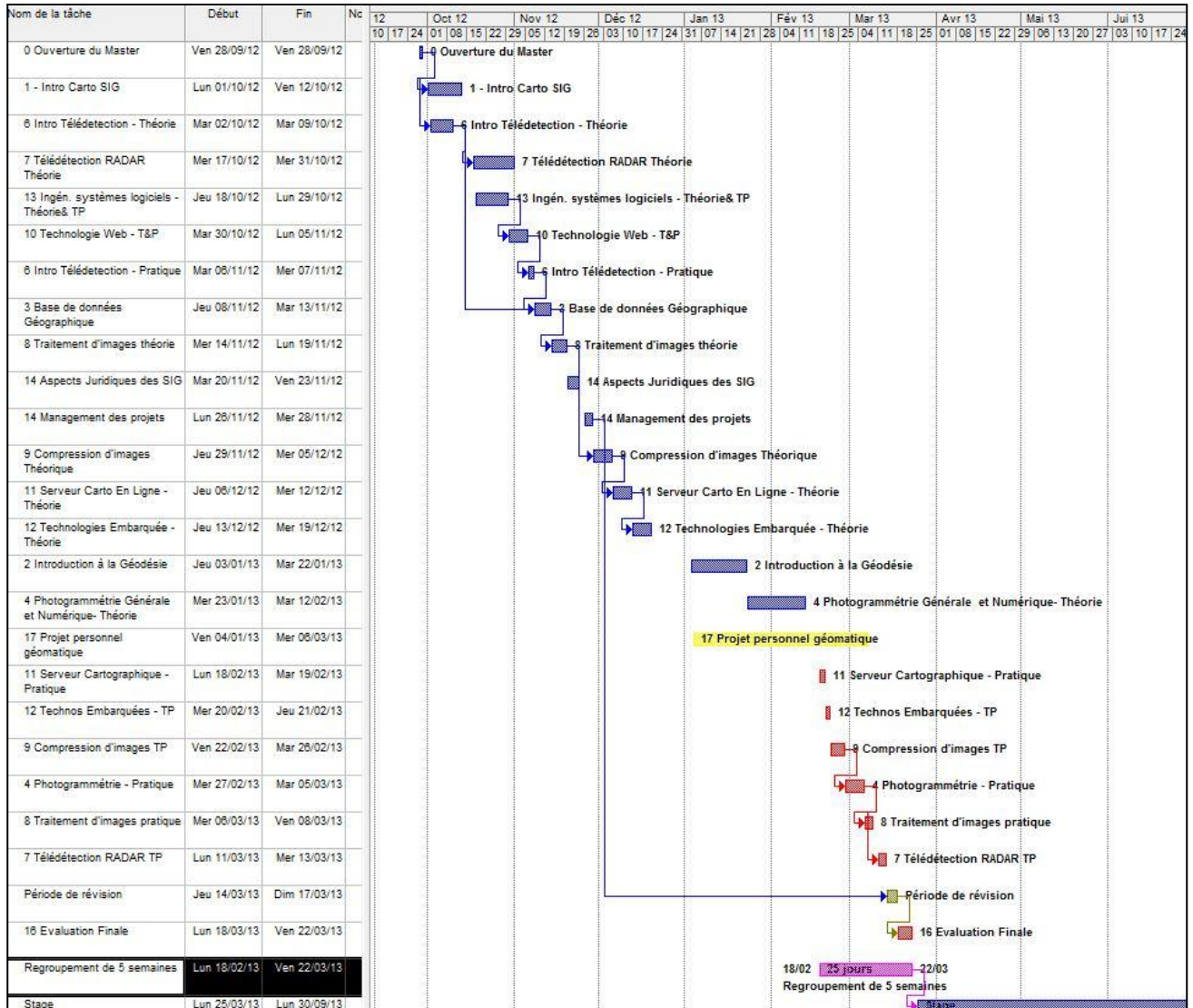




# IASIG 2012 2013 PLANNING DE LA FORMATION

Planning sous forme de GANTT



## Planning sous forme de tableau

N° et Nom du Module	Durée d'étude (en jours)	Date de début	Date de fin	
<b>0 - Ouverture du Master sur Internet en Chat</b>	<b>0,2 jour</b>	Ven 28/09/12 à 10 :00h	Ven 28/09/12	
1 - Intro Carto SIG (logiciel Quantum GIS)	10 jours	Lun 01/10/12	Ven 12/10/12	
6 - Intro Télédétection - Théorie	5 jours	Mar 02/10/12	Mar 09/10/12	
7 - Télédétection RADAR - Théorie	11 jours	Mer 17/10/12	Mer 31/10/12	
13 - Ingénierie des systèmes logiciels–Théo&Prat.	8 jours	Jeu 18/10/12	Lun 29/10/12	
10 - Technologie Web - Théorie	5 jours	Mar 30/10/12	Lun 05/11/12	
6 - Intro Télédétection – Pratique (logiciel GRASS)	2 jours	Mar 06/11/12	Mer 07/11/12	
3 - Base de données Géographiques (Théorie - PostGIS)	4 jours	Jeu 08/11/12	Mar 13/11/12	
8 - Traitement d'images (Théorie)	4 jours	Mer 14/11/12	Lun 19/11/12	
14 – Aspects Juridiques des SIG	5 jours	Mar 20/11/12	Ven 23/11/12	
14 – Management des Projets	3 jours	Lun 26/11/12	Mer 28/11/12	
9 - Compression d'images (Théorie)	5 jours	Jeu 29/11/12	Mer 05/12/12	
11 - Serveur Cartographique En Ligne (Théorie)	5 jours	Jeu 06/12/12	Mer /12/12/12	
12 - Technologies Embarquée – (Théorie)	5 jours	Jeu 13/12/12	Mer 19/12/12	
(Congés de Noël)				
2 - Géodésie	14 jours	Jeu 03/01/13	Mar 22/01/13	
17 – Projet personnel Géomatique	48 jours	Ven 04/01/13	Lun 06/03/13	
4 - Photogrammétrie Génér. et Num. - Théorie	14 jours	Mer 23/01/13	Mar 12/02/13	
(Congés de février)				
<b>Regroupement à Douala</b>		<b>34 jours</b>	<b>Lun 18/02/13</b>	<b>Ven 22/03/13</b>
11 - Serveur Cartographique - Pratique	2 jours	Lun 18/02/13	Mar 19/02/13	
12 - Technologies Embarquées - Pratique	2 jours	Mer 20/02/13	Jeu 21/02/12	
9 - Compression d'images TP	3 jours	Ven 22/02/13	Mar 26/02/13	
4 - Photogrammétrie - Pratique	5 jours	Mer 27/02/13	Mar 05/03/13	
8 – Traitement d'Images - Pratique	3 jours	Mer 06/03/13	Ven 08/03/13	
7 – Télédétection Radar - Pratique	3 jours	Lun 11/03/13	Mer 13/03/13	
Semaine de révision	4 jours	Jeu 14/03/13	Dim 17/03/13	
<b>16 Évaluations Finales</b>	<b>5 jours</b>	Lun 18/03/13	Ven 22/03/13	
Stage pratique	6 mois	à partir du <b>25/03/13</b>	Jusqu'au <b>30/09/13</b>	
Soutenance Finale	3 jours	à partir du <b>01/10/13</b>	Jusqu'au <b>03/10/13</b>	